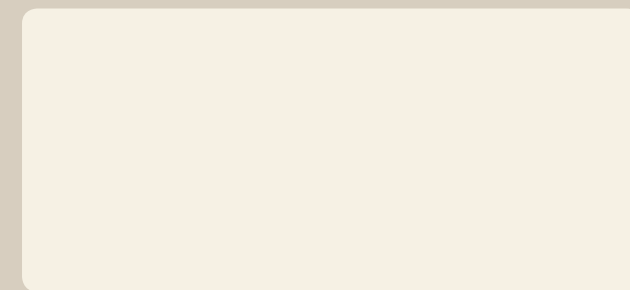




NOUVEAUX MOYENS POUR UNE PEAU SAINE



**STORZ MEDICAL**

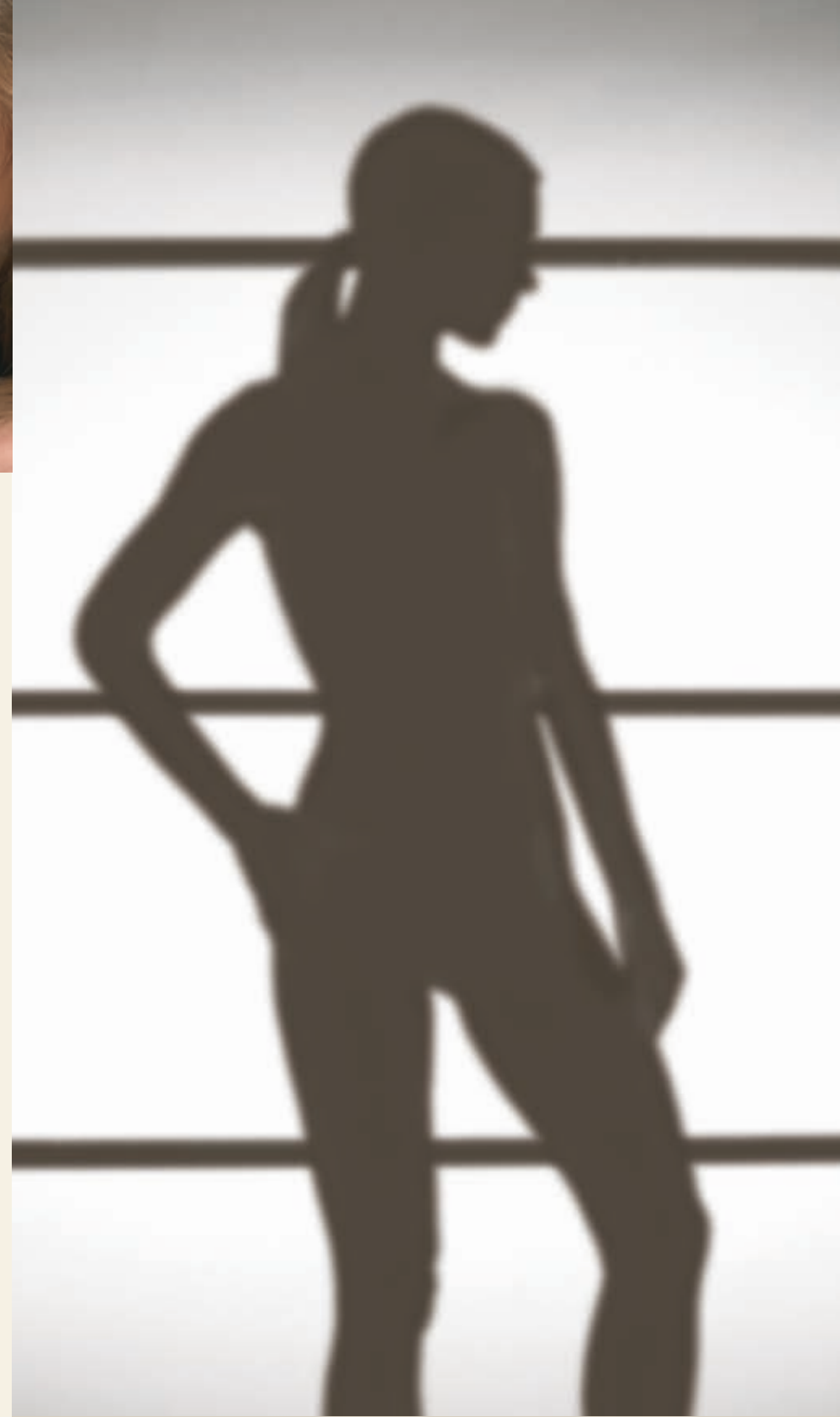
STORZ MEDICAL AG · LOHSTAMPFESTRASSE 8 · CH-8274 TÄGERWILEN  
TELEPHONE +41 (0)71 677 45 45 · TELECOPIE +41 (0)71 677 45 05  
MAIL@STORZMEDICAL.COM · WWW.STORZMEDICAL.COM

SM F 0507/0KSH · Sous réserve de modifications techniques.

**CELLACTOR SC1**  
Thérapie combinée par ondes acoustiques  
pour une peau saine et un tissu ferme

**STORZ MEDICAL**



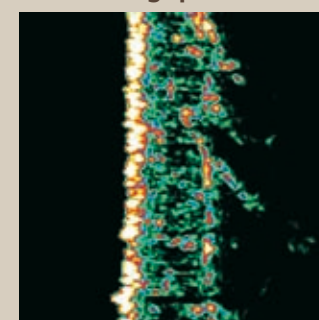


## La combinaison fait la différence !

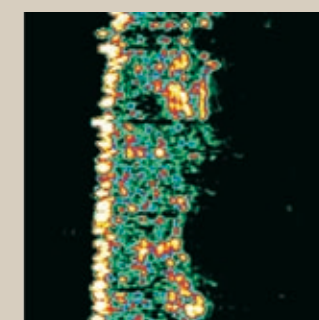
La thérapie d'activation par impulsions extracorporelles EPAT (Extracorporeal Pulse Activation Therapy) est une méthode thérapeutique efficace qui consiste à transmettre des ondes acoustiques à haut niveau énergétique dans le corps. Elle a fait ses preuves depuis des années dans

le traitement des pathologies orthopédiques telles que le « tennis elbow », l'éperon calcanéen, les douleurs d'épaule, les points trigger myofasciaux et les pseudarthroses. L'efficacité durable de cette méthode thérapeutique est obtenue grâce à la combinaison d'impulsions acoustiques à montées de pression rapides et lentes. Des transmetteurs d'impulsions spéciaux ont été développés à cet effet : le « C-ACTOR » pour le raffermissment du tissu conjonctif et le « D-ACTOR » pour la stimulation de l'activité métabolique.

### Succès thérapeutiques pouvant être mesurés dermatologiquement :



Avant la thérapie EPAT



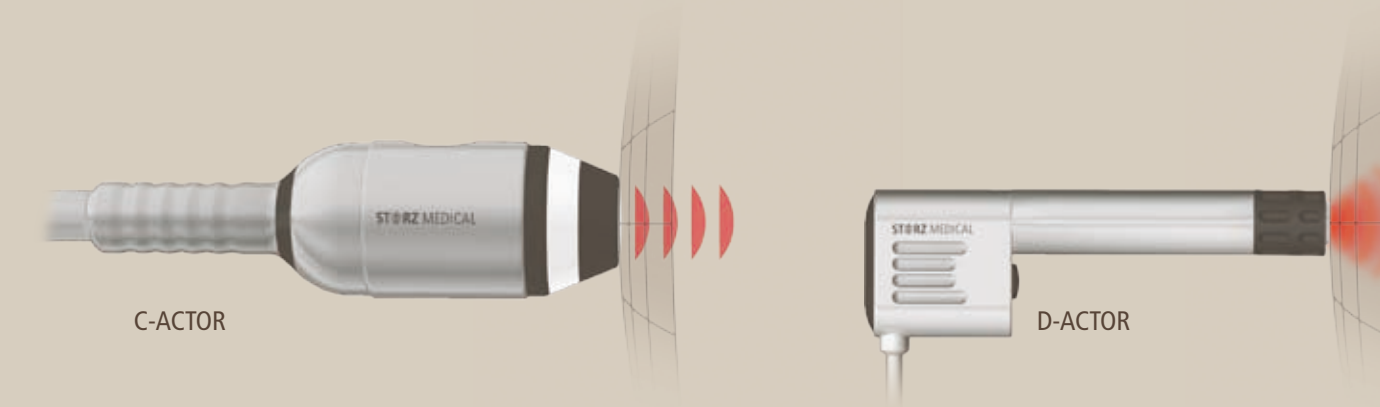
Après la thérapie EPAT



Des faibles structures collagènes dans le tissu adipeux sous-cutané sont entre autres responsables du relâchement croissant de la peau et de l'installation de la cellulite. Le succès thérapeutique de la méthode EPAT peut être révélé grâce à la formation de septums de tissu conjonctif dans le tissu adipeux sous-cutané visibles sur l'image ultrasonore.



Patients satisfaits,  
c'est ce qui importe !



### Le CELLACTOR SC1 – polyvalent et économique !

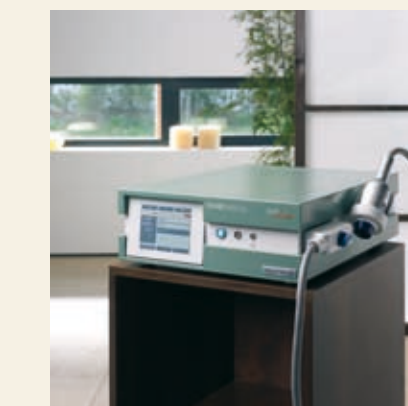
Ondes planaires avec applicateur « C-ACTOR » : les impulsions acoustiques sont transmises dans le corps du patient en douceur avec une montée de pression rapide et permettent d'activer la régénération, le rajeunissement et le raffermissment de la peau et du tissu.

Ondes radiales avec applicateur « D-ACTOR » : les ondes de pression radiales à montée de pression lente et hautes fréquences d'impulsions permettent d'activer les tissus cutanés et conjonctifs et rendent ainsi la peau lisse et douce.

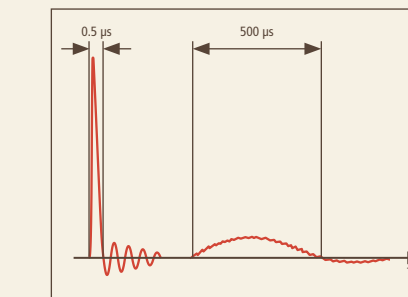
Les impulsions générées par voie extracorporelle se propagent dans le tissu sous forme d'ondes acoustiques. Ainsi, l'énergie peut être transmise dans la zone à traiter de manière douce, efficace et ciblée.

Après la conclusion d'études internationales réalisées avec succès, la méthode EPAT s'est établie en tant que thérapie efficace de longue durée pour le traitement des perturbations de l'activité métabolique tissulaire naturelle, de la cellulite, de l'affaiblissement du tissu conjonctif et d'autres altérations esthétiques de la peau. Un effet secondaire positif de la méthode EPAT est que les muscles deviennent plus souples et la patiente encore plus mobile.

La méthode EPAT est une méthode généralement indolore, sans risques ou effets secondaires.



Le CELLACTOR SC1 est disponible en version « Tower » avec compresseur intégré ainsi qu'en version « Table-top ».



Comparaison de la montée de pression à gauche : onde planaire, à droite : onde radiale

CELLACTOR SC1  
Avec technique « ma-x ».

